



**ALKATRÉSZKATALÓGUS
ERSATZTEILKATALOG
PART CATALOG
КАТАЛОГ ЗАПАСНЫХ ЧАСТЕЙ**

RÁBA 703.00, -02

**PORTÁL MELLŐSŐ FUTÓMŰVEK
PORTALVORDERACHSE
PORTAL FRONT AXLES
ПОРТАЛЬНЫЕ ПЕРЕДНИЕ МОСТЫ**

D3.6.0113.Z.2004

RÁBA FUTÓMŰ Kft.
H - 9002 GYŐR P.O.B. 141 HUNGARY
TEL.: 36/96/624-000, 36/96/624-654
FAX: 36/96/624-900
E-mail: futomu@raba.hu

TARTALOMJEGYZÉK
INHALTSVERZEICHNIS
CONTENTS
СОДЕРЖАНИЯ

	CSOPORT	RÉSZLET	OLDAL	FEJEZET
	GRUPPE	DETAIL	SEITE	ABSCHNITT
	GROUP	DETAIL	PAGE	SECTION
	ГРУППА	УЗЕЛ	СТРАНИЦА	ГЛАВА
ELŐSZÓ VORWORT FOREWORD ПРЕДИСЛОВИЕ			4	403
A FUTÓMŰ ÁBRÁJA BILD DER ACHSE DRAWING OF THE AXLE РИСУНКИ МОСТА			8	404
A FUTÓMŰ AZONOSÍTÁSA IDENTIFIZIERUNG DER ACHSE IDENTIFICATION OF THE AXLE ИДЕНТИФИКАЦИЯ МОСТА			9	409
PORTÁL MELLŐ FUTÓMŰ PORTAL VORDERACHSE PORTAL FRONT AXLE ПОРТАЛНЫЕ ПЕРЕДНИЕ МОСТЫ		0	11	410
MELLŐ TENGYEL, TENGYELCSUKLÓ VORDERACHSKÖRPER, ACHSSCHENKEL AXLE BEAM, STEERING KNUCKLE ПЕРЕДНЯЯ ОСЬ, КУЛАК ПОВОРОТНЫЙ		1	13	500
KERÉKAGY RADNABE WHEEL HUB СТУПИЦА КОЛЕЦА		2	21	530
FÉK BREMSE BRAKE ТОРМОЗ		3	25	540
NYOMTÁVRÚD SPURSTANGE TIE-ROD ПОПЕРЕЧНАЯ РУЛЕВАЯ ТЯГА		4	33	580
FÉKMEMBRÁN BREMS MEMBRANA AIR CHAMBER МЕМБРАН		5	37	
MEGJEGYZÉSEK BEMERKUNGEN REMARKS ПРИМЕЧАНИЙЯ			40	690
SZÁMINDEX NUMMERNVERZEICHNIS NUMERICAL INDEX ЦИФРОВОЙ ИНДЕКС			42	691

MR25135-6-0

ELŐSZÓ

Ez az "ALKATRÉSZKATALÓGUS a

RÁBA 703.00, -02 típusú futóművek alkatrészeit ismerteti.

Az "ALKATRÉSZKATALÓGUS" használata előtt kérjük az alábbiak gondos tanulmányozását:

1. Az "ALKATRÉSZKATALÓGUS"-ban a futóművek tételeit "RÉSZLET"-ekre bontva adjuk meg, a "TARTALOMJEGYZÉK"-ben felsoroltak szerint.
2. A "RÉSZLET"-ek elején ábrákon mutatjuk be a "RÉSZLET"-ben szereplő egységek sorszámozott tételeit.
3. Az ábrák utáni "ALKATRÉSZJEGYZÉK LAP"-ok a tárgyalta "RÉSZLET"-re vonatkozó alábbi adatokat tartalmazzák:
 - 3.1 A tételeket az ábra sorszámozása szerint. Az ábrán nem szereplő alkatrész-változatokat nullával kezdődő sorszámmal jelöljük (Pl.:01, 022).
 - 3.2 Az egyes sorszámozatokhoz tartozó rajzszámot, szabványszámot, törzsszámot, megnevezést és darabszámot, egy-egy futómű - típusváltozatra vonatkozóan.

Ha a "RÉSZLET"-ben ismertetett összes típusváltozatnál azonos a felhasznált alkatrész és annak mennyisége, akkor a darabszámot az "ÖSSZ" rovat tartalmazza.

Ha a "RÉSZLET"-ben ismertetett típusváltozatoknál a rajzszám vagy a darabszám típusonként változik a "VÁLTOZATOK" megfelelő rovata az irányadó.
 - 3.3 A "JEL" rovat fontos tájékoztatást ad az alkatrészeiről. A "JEL" rovatban szereplő számok, a "MEGJEGYZÉS" fejezet megfelelő szövegére utalnak. Főleg a bevezetési határidő, csereszabotosság, stb. kérdését közöljük e fejezetben.
 - 3.4 A "MEGNEVEZÉS" rovatban használt jelek értelmezése:

A "□" - jel utáni sorszámozatok, az adott ö.á. egység összes tételének ábra-sorszám szerinti felsorolása.

A "Q" - jel után az adott egységből az elhasználódás miatt szükségessé válható tételek felsorolása következik.

Az "R"- jel utáni szám közli, hogy az adott ö.á. egység, vagy tétel, mely "RÉSZLET"-ben van kitételezve.
 - 3.5 Az "ÖSSZ", vagy a "VÁLTOZATOK" rovatban használt jel értelmezése:

Az "X" a szereléskor szükség szerinti darabszámban felhasználásra kerülő tételeket jelöli.

Az ALKATRÉSZRENDELÉS GYORS LEBONYOLÍTÁSA ÉRDEKÉBEN KÉRJÜK A TISZTELT ÜZEMELTETŐT, HOGY A RENDELÉS FELADÁSAKOR A FUTÓMŰRE ÉS A TÉTELEKRE VONATKOZÓ ALÁBBI ADATOKAT KÖZÖLJE:

- a. A futómű típusát
- b. A rajz- vagy szabványszámot és az alatta közölt törzsszámot
- c. A megnevezést
- d. Az igényelt darabszámot
- e. A futómű gyártási sorszámát/év-hónap

VÁLLALATUNK FENNTARTJA MAGÁNAK A JOGOT A SZERKEZETI-, A KIVITELEZÉSI- ÉS MÉRETVÁLTOZTATÁSOKRA A MINDENKORI ÉRVÉNYES SZERZŐDÉSEKBEN FOGLALTAK FIGYELEMBEVÉTELÉVEL!

GYŐR, 2004. 03.

RÁBA FUTÓMŰ KFT.
H - 9002 GYŐR Pf. 141 - HUNGARY
TEL.:36/96/624-000, 36/96/624-654
FAX.: 36/96/624-900 E-mail: futomu@raba.hu

VORWORT

In diesem "ERSATZTEILKATALOG" sind die Ersatzteile der Achsen

Typ RÁBA 703.00, -02 angegeben.

Vor Benutzung des "ERSATZTEILKATALOGES" sind folgende Hinweise zu beachten:

1. In dem "ERSATZTEILKATALOG" sind die Positionen der Achsen gemäs dem "INHALTSVERZEICHNIS" in "DETAILS" unterteilt angefürt.
2. Am Anfang eines jeden "DETAILS" sind die nummerierten Positionen der im "DETAIL" enthaltenen Einheiten in Bildern dargestellt.
3. Die nach den Bildern folgenden "ERSATZTEILBLÄTTER" enthalten folgende Daten des behandelten "DETAILS":
 - 3.1 Die Positionen gemäs lfd. Nummerierung des Bildes. Die Positionsvarianten, die in den Bildern nicht dargestellt sind, sind durch eine, mit Null beginnenden Nummer gekennzeichnet (z.B.: 01, 022).
 - 3.2 Die zu den einzelnen lfd. Nummern gehörende Zeichnungsnummer, Normnummer, Stammnummer, Benennung und Stückzahl, bezogen auf je eine Achsenvariante.

Insofern das verwendete Ersatzteil und dessen Stückzahl bei allen im "DETAIL" erläuterten Typenvarianten gleich sind ist die Stückzahl in der Spalte "ALLE" angegeben.

Falls bei den im "DETAIL" erläuterten Typenvarianten die Zeichnungsnummern oder die Stückzahlen je Typ. verschieden sind, ist die entsprechende Spalte der "VARIANTEN" ausschlaggebend.
 - 3.3 Die Spalte "NOT." enthält wichtige Informationen über das Ersatzteil. Die in der Spalte "NOT." angeführten Zahlen weisen auf den entsprechenden Text im Abschnitt "BEMERKUNGEN" hin. In diesem Abschnitt sind hauptsächlich Hinweise bezüglich Einföhrungstermin, Austauschbarkeit usw. enthalten.
 - 3.4 Erläuterung der in der Spalte "BENENNUNG" verwendeten Symbole:

Die lfd. Nummern, welche nach dem Symbol "□" stehen, sind die Aufzählung aller Elemente der betreffenden Zsb.Einheit.

Nach "Q" folgt eine Aufzählung der durch Verschleiss erforderlich werdenden Ersatzteile der betreffenden Einheit.

Die lfd. Nummer, welche nach dem Symbol "R" steht, gibt an, in welchem "DETAIL" das betreffende Ersatzteil zu finden ist.
 - 3.5 Erläuterung der in der Spalte "ALLE" oder "VARIANTEN" verwendeten Symbols:
Das Symbol "X" kennzeichnet die Ersatzteile, die bei der Montage in der jeweils erforderlichen Menge verwendet werden.

ZWECKS RASCHER ABWICKLUNG DER ERSATZTEILLIEFERUNGEN WIRD GEBETEN, BEI ERTEILUNG VON ERSATZTEILBESTELLUNGEN FOLGENDE DATEN DER ACHSE UND DER POSITIONEN ANZUGEBEN:

- a. Typ. der Achse
- b. Zeichnungs- oder Normnummer sowie die darunter stehende Stammnummer
- c. Benennung
- d. Gewünschte Stückzahl
- e. Serien-Nr. der Achse/Jahr-Monat

DER HERSTELLER BEHÄLT SICH DAS RECHT AUF ÄNDERUNGEN IN DER KONSTRUKTION, DER AUSFÖHRUNG UND DEN ABMESSUNGEN - UNTER BERÜCKSICHTIGUNG DER JEWEILS GELTENDEN VERTRÄGE - VOR!

03. 2004. Györ

RÁBA ACHSEN GmbH
H - 9002 GYÖR PF.141 - UNGARN
TEL.:36/96/624-000, 36/96/624-654
FAX.: 36/96/624-900
E-mail: futomu@raba.hu

FOREWORD

This "PART CATALOG" contains the parts of the

RÁBA 703.00, -02 type axles.

Before using the "PART CATALOG" please thoroughly study the following:

1. The items of the axles in the "PART CATALOG" are stated as divided into "DETAILS" as listed in the "CONTENTS".
2. In front of the "DETAILS" the itemized parts of the units stated in the "DETAIL" are shown in figures.
3. The "PART LIST SHEET" behind the figure contain the following data on the "DETAIL" in question:
 - 3.1 The parts according to item numbers of the figure. Part variants not shown in the figure are marked with a number starting with zero (E.g.: 01, 022).
 - 3.2 The drawing number, standard number, stock number as well as description and quantity belonging to the individual item numbers as related to each axle type version.

If the part used and its quantity is identical at all the type versions discussed in the "DETAIL" the quantity is stated in column "ALL".

If the drawing number of quantity changes with type discussed in the "DETAIL" the relevant column of "VARIANTS" should be considered.
 - 3.3 The column "NOTE" provides important information on the part. The numbers stated in column "NOTE" refer to relevant text in the section "REMARKS". This section mainly covers the date of issuance, interchangeability etc.
 - 3.4 Legend of symbols used in column "DESCRIPTION":

Numbers following "□" represent listing of all items in the given assembly unit as per figure number.

After "Q" there is the list of the only parts necessary due to wear of the given unit.

Number following "R" indicates what "DETAIL" the given assembly unit or item are itemized in.
 - 3.5 Legend of symbol used in column "ALL" or "VARIANTS" :

"X" indicates the quantity of items to be used in assembly, as required.

IN ORDER TO PROMOTE PROMPT SPARE PART SUPPLY THE OPERATORS ARE KINDLY REQUESTED WHEN ORDERING TO STATE THE FOLLOWING DATA ON THE AXLE AND THE RELEVANT ITEMS:

- a. Type of axle
- b. Drawing or standard number and stock number indicated below
- c. Description
- d. Quantity required
- e. Mfg. No. of axle/year-month

ALL RIGHTS FOR STRUCTURAL, CONSTRUCTIONAL AND DIMENSIONAL CHANGES RESERVED TAKING THE CURRENTLY VALID CONTRACTS INTO ACCOUNT!

03. 2004. GYŐR

RÁBA - AXLE Ltd.
H - 9002 GYŐR P.O. BOX 141 - HUNGARY
TEL.:36/96/624-000 36/96/624-654
FAX.: 36/96/624-900 E-mail: futomu@raba.hu

ПРЕДИСЛОВИЕ

НАСТОЯЩИЙ "КАТАЛОГ ЗАПАСНЫХ ЧАСТЕЙ" СОДЕРЖИТ ПЕРЕЧЕНЬ ДЕТАЛЕЙ МОСТОВ ТИПОВ

РАБА 703.00, -02

ПЕРЕД ПОЛЬЗОВАНИЕМ "*КАТАЛОГОМ ДЕТАЛЕЙ*" ПРОСИМ ТЩАТЕЛЬНО ИЗУЧИТЬ СЛЕДУЮЩЕЕ

1. В "КАТАЛОГЕ ДЕТАЛЕЙ" ПОЗИЦИИ МОСТОВ ДАНЫ В РАЗБИВКЕ НА "УЗЛЫ" В ПОРЯДКЕ, ПРИВЕДЁННОМ В РАЗДЕЛЕ "СОДЕРЖАНИЕ"
2. В НАЧАЛЕ РАЗДЕЛОВ "УЗЛЫ" ДАЮТСЯ ИЛЛЮСТРАЦИИ, НА КОТОРЫХ ПОКАЗАНЫ ПРОНУМЕРОВАННЫЕ ПОЗИЦИИ ЕДИНИЦ, ПРЕДСТАВЛЕННЫХ В РАЗДЕЛЕ "УЗДЫ"
3. "ЛИСТЫ СПИСКА ДЕТАЛЕЙ" СОДЕРЖАТ СЛЕДУЮЩИЕ ДАННЫЕ ПО РАССМАТРИВАЕМЫМ "УЗЛАМ"

3.1 ПОЗИЦИИ ПО ПРОНУМЕРАЦИИ НА ИЛЛЮСТРАЦИЯХ ВАРИАНТЫ ДЕТАЛЕЙ, НЕУКАЗАННЫЕ НА ИЛЛЮСТРАЦИЯХ ОТМЕЧАЮТСЯ ПОРЯДКОВЫМ НОМЕРОМ, НАЧИНАЮЩИМСЯ С НОЛЯ (НАПРИМЕР: 01, 022)

3.2 ОТНОСЯЩИЕСЯ К КАЖДОМУ ПОРЯДКОВОМУ НОМЕРУ – НОМЕР ЧЕРТЕЖА, НОМЕР СТАНДАРТА, НОМЕР ДЕТАЛИ, НАИМЕНОВАНИЕ И КОЛИЧЕСТВО В ШТУКАХ ДЛЯ КАЖДОГО ВАРИАНТА МОСТОВ

ЕСЛИ ДЕТАЛЬ И ЕЁ КОЛИЧЕСТВО ОДИНАКОВЫ ДЛЯ ВСЕХ ВАРИАНТОВ, ПРЕДСТАВЛЕННЫХ В РАЗДЕЛЕ "УЗЛЫ", ТО КОЛИЧЕСТВО УКАЗЫВАЕТСЯ В ГРАФЕ "ОБЩЕ"

ЕСЛИ ДЛЯ УКАЗАННЫХ В РАЗДЕЛЕ "УЗЛЫ" ВАРИАНТОВ НОМЕР ЧЕРТЕЖА ИЛИ КОЛИЧЕСТВО ИЗМЕНЯЮТСЯ В ЗАВИСИМОСТИ ОТ ВАРИАНТА, ТО РЕКОМЕНДУЕТСЯ РУКОВОДСТВОВАТЬСЯ СООТВЕТСТВУЮЩЕЙ ГРАФОЙ РАЗДЕЛА "ВАРИАНТЫ"

3.3 ГРАФА "ЗАМЕТКА" ДАЕТ ВАЖНУЮ ИНФОРМАЦИЮ О ДЕТАЛИ, ИМЕЮЩИЕСЯ В ГРАФЕ "ЗАМЕТКА" ЧИСЛА ДАЮТ ССЫЛКИ НА СООТВЕТСТВУЮЩИЙ ТЕКСТ ГЛАВЫ "ПРИМЕЧАНИЕ". В ЭТОЙ ГЛАВЕ В ОСНОВНОМ СООБЩАЮТСЯ СРОКИ ВНЕДРЕНИЯ, ВЗАИМОЗАМЕНЯЕМОСТЬ И. Т. Д.

3.4 ТОЛКОВАНИЕ ЗНАКОВ, ИСПОЛЪЗУЕМЫХ В РАЗДЕЛЕ "НАИМЕНОВАНИЕ":

"□" ЗА ЭТИМ ЗНАКОМ ДАЕТСЯ ПЕРЕЧЕНЬ ВСЕХ ЭЛЕМЕНТОВ ДАННОЙ СБОРКИ ПО ПРОНУМЕРАЦИИ НА ИЛЛЮСТРАЦИЯХ

"Q" -ПОСЛЕ ЭТОГО ЗНАКА ДАЕТСЯ ПЕРЕЧЕНЬ ТОЛЬКО ТЕХ ПАРТИЙ ГАВНОГО УЗЛА, НЕОБХОДИМОСТЬ В КОТОРЫХ МОЖЕТ ВОЗНИКНУТЬ ИЗ-ЗА ЕСТЕСТВЕННОГО ИЗНОСА.

"R" ЗА ЭТИМ ЗНАКОМ УКАЗЫВАЕТСЯ В КАКОМ РАЗДЕЛЕ "УЗЛЫ" ПОКАЗАНЫ СБОРКА, ИЛИ "ДЕТАЛЬ"

3.5 ТОЛКОВАНИЕ ЗНАКА ИСПОЛЪЗУЕМОГО В ГРАФЕ "ОБЩЕ" ИЛИ "ВАРИАНТ":

"X" ЭТОТ ЗНАК ОБОЗНАЧАЕТ ДЕТАЛИ, ИСПОЛЪЗУЕМЫЕ ПРИ СБОРКЕ В НЕОБХОДИМОМ КОЛИЧЕСТВЕ.

В ЦЕЛЯХ УСКОРЕНИЯ СОСТАВЛЕНИЯ ЗАКАЗА НА ДЕТАЛИ, ПРОСИМ НАШИХ УВАЖАЕМЫХ КЛИЕНТОВ УКАЗАТЬ ПРИ ОФОРМЛЕНИИ ЗАКАЗА СЛЕДУЮЩИЕ ДАННЫЕ ПО МОСТУ И ПОЗИЦИЯМ:

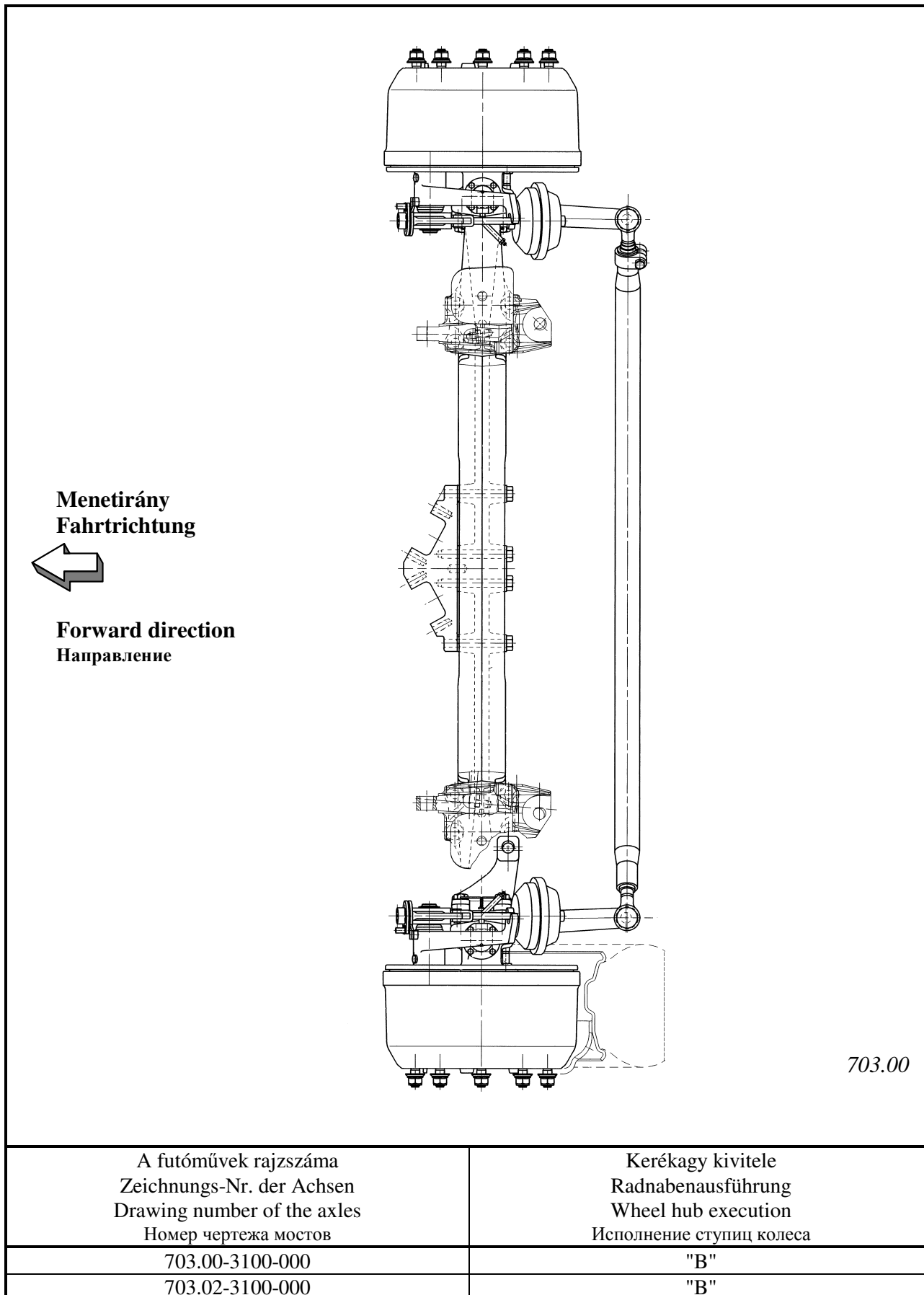
- А. ТИП МОСТА
- Б. НОМЕР ЧЕРТЕЖА ИЛИ СТАНДАРТА И НОМЕР ДЕТАЛИ, УКАЗАННЫЙ ПОД НИМ
- В. НАИМЕНОВАНИЕ
- Г. ПОТРЕБНОЕ КОЛИЧЕСТВО В ШТУКАХ
- Д. ЗАВОДСКОЙ НОМЕР МОСТА / ГОД-МЕСЯЦ

НАШЕ ПРЕДПРИЯТИЕ ОСТАВЛЯЕТ ЗА СОБОЙ ПРАВО НА ВНЕСЕНИЕ ИЗМЕНЕНИЙ В КОНСТРУКЦИЮ, ИСПОЛНЕНИЕ И РАЗМЕРЫ С УЧЕТОМ ПОЛОЖЕНИЙ СООТВЕТСТВУЮЩИХ ДЕЙСТВУЮЩИХ КОНТРАКТОВ.

03. 2004 г. ДЬЁР

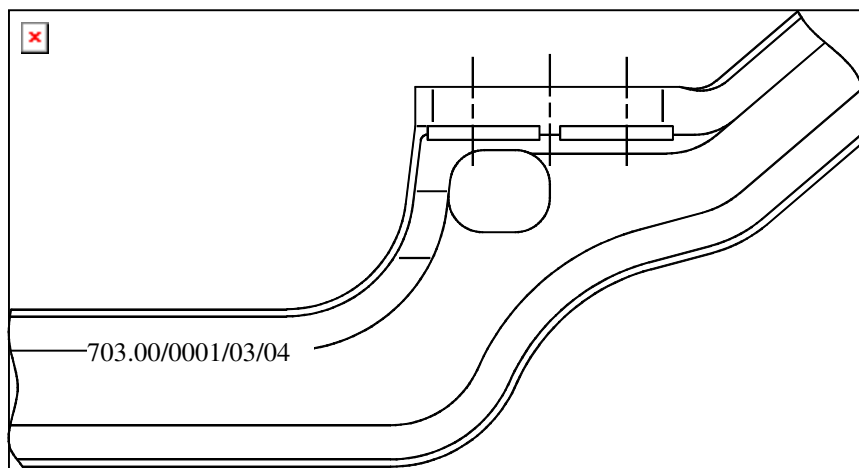
ООО ПРОИЗВОДСТВО МОСТОВ РАБА
Н-9002, г. Дьёр П. я. 141 ВЕНГРИЯ
Тел: 36/96/624-000 36/96/624-654
Факс:36/96/624-909 E-mail: futomu@raba.hu

A FUTÓMŰVEK ÁBRÁJA
BILD DER ACHSEN
DRAWING OF THE AXLES
РИСУНКИ МОСТЫ



A FUTÓMŰ AZONOSÍTÁSA
IDENTIFIZIERUNG DER ACHSE
IDENTIFICATION OF THE AXLE
ИДЕНТИФИКАЦИЯ МОСТА

PÉLDA BEISPIEL EXAMPLE ПРИМЕР



703.00-1

Azonosítási jelek a hídtest elülső oldalán

Die Identifizierungszeichen an der Vorderseite des Achskörpers

Identification marks on the front side of the axle beam

Знаки идентификация на передней стороне моста

703.00/00001/03/04

703

: A futómű típusa
 Typ der Achse
 Type of the axle
 Тип моста

.00

: A típusváltozat száma
 Typenvarianten-Nummer
 No. of type version
 Номер типового варианта

00001

: A futómű sorszáma
 Serien-Nummer der Achse
 Serial No. of axle
 Порядковый номер моста

03-04

: Gyártási év - Hónap
 Herstellungsjahr - Monat
 Production year - Month
 Изготовления год - месяц

CSOPORT	
GRUPPE	44
GROUP	
ГРУППА	

PORTÁL MELLŐSŐ FUTÓMŰ

PORTAL VORDERACHSE

PORTAL FRONT AXLE

ПОРТАЛЬНЯ ПЕРЕДНЯЯ ОСТЬА

RÉSZLET	
DETAIL	0
DETAIL	
УЗЕЛ	

CSOPORT
GRUPPE
GROUP
ГРУППА

44

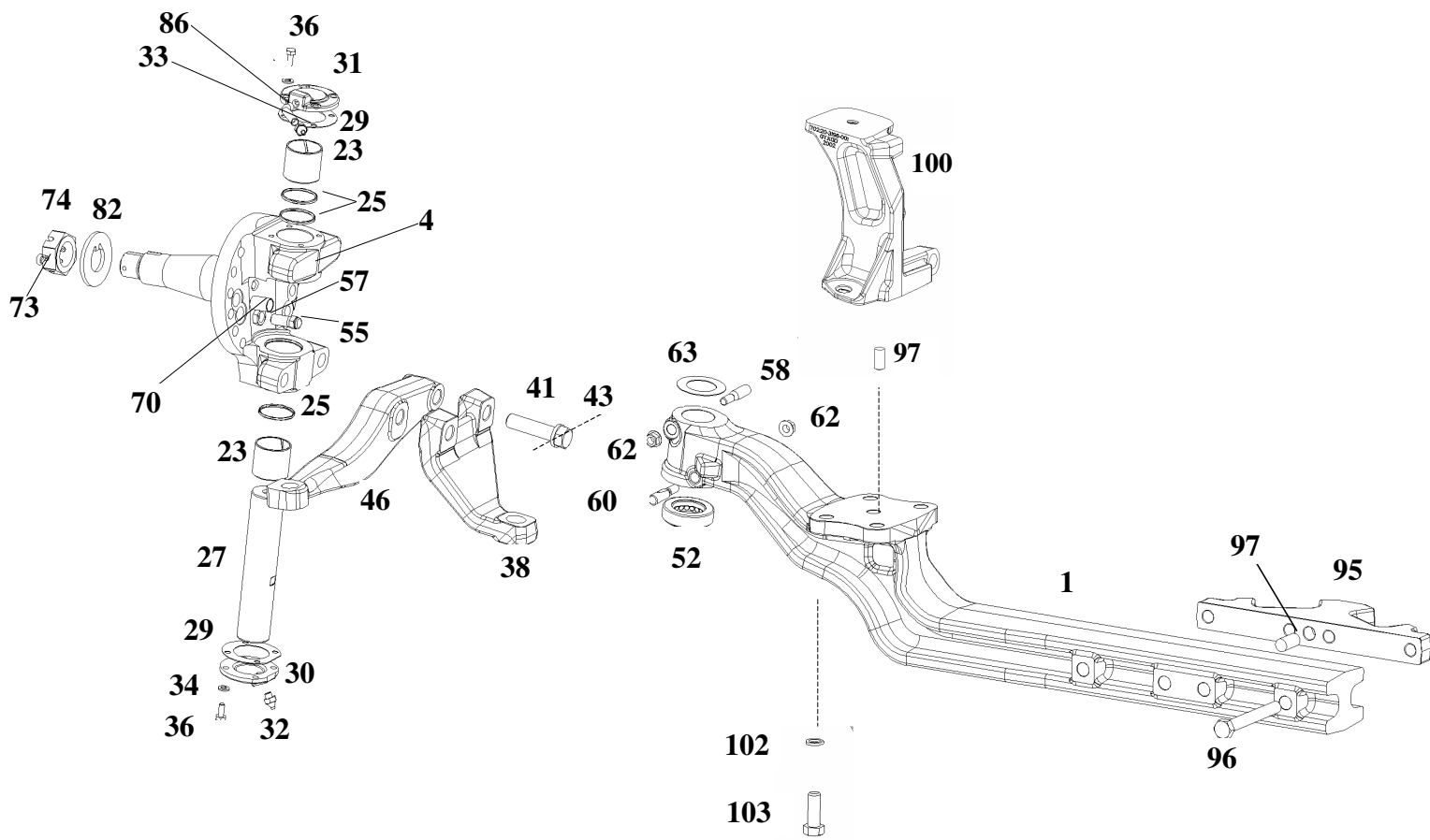
MELLSŐ TENGELY, TENGELYCSUKLÓ
VORDERACHSKÖRPER, ACHSSCHENKEL
FRONT BEAM, STEERING KNUCKLE
ПЕРЕДНЯЯ ОСЬ, КУЛАК ПОВОРОТНЫЙ

RÉSZLET
DETAIL
DETAIL
УЗЕЛ

1

CSOPORT 44
GRUPPE 44
GROUP 44
ГРУППА 44

KAT 501
RÉSZLET 1
DETAIL 1
ДЕТАИ 1
Y3EJI 1



703.20-01

Részlet Detail Detail Узел		1				MELLSŐ TENGELY, TENGELYCSUKLÓ VORDERACHSKÖRPER, ACHSSCHENKEL FRONT BEAM, STEERING KNUCKLE ПЕРЕДНЯЯ ОСЬ, КУЛАК ПОВОРОТНЫЙ						Csoport Gruppe Group Группа		44	
Ábra Bild Fig. Фиг.	Alkatrész-szám Ersatzteilnummer Spare part number Номер детали	Megnevezés Benennung Designation Наименование	Össz. Alle All Общ.	Változatok Varianten			Variants Варианты			Jel Not Note Зам.					
				1	2	3	4	5	6						
1	702.20-3101-002 067517	Mellső tengely Vorderachskörper Front beam Передняя ось	1												
4	703.20-3102-005 067541	Tengelycsukló, bal Achsschenkel, links Steering knuckle, left Кулак поворотный левый в сборе Q: 23, 25, 70	2												
23	ZVL 5050 KX 03 746860	Allócsap persely Achsschenkelbolzenbüchse Bushing-knuckle pin Втулка шкворня поворотного кулака	4												
25	840.00-3102-023 395254	Tömítőgyűrű Dichtring Oil seal Уплотнение	6												
27	702.20-3101-003 067525	Allócsap Achsschenkelbolzen Knuckle pin Шкворень поворотного кулака	2												
29	840.00-3102-042 395261	Tömítés Dichtung Gasket Прокладка	4												
30	840.00-3102-041 395260	Fedél Deckel Cover Крышка	2												
31	702.20-3102-041 067537	Fedél Deckel Cover Крышка	2												
32	MSZ 374/4 G-107 822639	Golyós zsírzógomb Kugelschmiernippel Ball grease fitting Пресс-масленка	4												
Azonos tételek - Gleiche Teile - Identical parts															
Идентичные детали															
1	703.00														
2	703.02														
3															
4															
5															
6															

MR25135-7-0

Részlet Detail Detail Узел		1				MELLSŐ TENGYELY, TENGYELYSUKLÓ VORDERACHSKÖRPER, ACHSSCHENKEL FRONT BEAM, STEERING KNUCKLE ПЕРЕДНЯЯ ОСЬ, КУЛАК ПОВОРОТНЫЙ						Csoport Gruppe Group Группа		44	
Ábra Bild Fig. Фиг.	Alkatrész-szám Ersatzteilnummer Spare part number Номер детали	Megnevezés Benennung Designation Наименование	Össz. Alle All Общ.	Változatok Varianten			Variants Варианты			Jel Not Note Зам.					
				1	2	3	4	5	6						
34	MSZ 1612-8 K2 070232	Lapos rugós alátét Flachfederring Flat lock washer Шайба пружинная плоская	8												
36	ISO 4017 -M8x20-10.9 214777	Hatlapfejű csavar Sechskantschraube Hex. bolt Болт с шестигранной головкой	16												
38	702.20-3102-053 067522	Irányítókar Lenkhebel Steering arm Рычаг поворотный	1												
41	701.02-3197-004 343868	Hatlapfejű csavar Sechskantschraube Hex. bolt Болт с шестигранной головкой	2												
042	932.00-3102-054 535994	Hatlapfejű csavar Sechskantschraube Hex. bolt Болт с шестигранной головкой	2												
43	MSZ 4377 Ø 1,2 HG 803882	Kötő huzal Bindedraht Lock wire Проволокакрепёжная	X												
46	702.20-3102-051 067520	Nyomtávkar bal Spurstangenhebel, links Tie-rod arm, left Поперечный рычаг, левый	1												
049	702.20-3102-052 067521	Nyomtávkar jobb Spurstangenhebel, rechts Tie-rod arm, right Поперечный рычаг, правый	1												
52	SKF BFSB 353323/HA3 009133	Axiális kúrgörgős csapágy Axial-Kegelrollenlager Taper roller thrust bearing Аксиальный конический роликовый подшипник	2												
55	702.20-3102-032 067530	Ütköző csavar Anschlagschraube Screw stop Болт упорный	2												
Azonos tételek - Gleiche Teile - Identical parts Идентичные детали															
1	703.00														
2	703.02														
3															
4															
5															
6															

MR25135-7-0

Részlet Detail Detail Узел		MELLSŐ TENGYELY, TENGYELYSUKLÓ VORDERACHSKÖRPER, ACHSSCHENKEL FRONT BEAM, STEERING KNUCKLE ПЕРЕДНЯЯ ОСЬ, КУЛАК ПОВОРОТНЫЙ						Csoport Gruppe Group Группа		
1								44		
Ábra Bild Fig. Фиг.	Alkatrész-szám Ersatzteilnummer Spare part number Номер детали	Megnevezés Benennung Designation Наименование	Össz. Alle All Общ.	Változatok Varianten			Variants Варианты			Jel Not Note Зам.
				1	2	3	4	5	6	
57	ISO 8675 M16x1,5-05 214663	Alacsony anya Flachmutter Low nut Болт упорный	2							
58	832.45-3101-006 508527	Rögztőék Feststellkeil Draw key Шпонка стопорная	2						1	
059	832.45-3101-007 517746	Rögztőék Feststellkeil Draw key Шпонка стопорная	2						2	
60	832.00-3101-004 375910	Rögztőék Feststellkeil Draw key Шпонка стопорная	2						3	
061	832.45-3101-008 517745	Rögztőék Feststellkeil Draw key Шпонка стопорная	2						4	
62	832.00-3101-005 375911	Peremes önbiztosító anya Selbstsicherungsmutter mit Bund Flanged self-locking nut Гайка самостопорная с фланцем	4							
63	702.01-3102-024 406581	Hézagoló alátét Beilagscheibe Washer Шайба регулировочная v = 0,12 mm	X							
064	702.01-3102-025 406582	Hézagoló alátét Beilagscheibe Washer Шайба регулировочная v = 0,25 mm	X							
065	702.01-3102-026 406583	Hézagoló alátét Beilagscheibe Washer Шайба регулировочная v = 0,40 mm	X							
Azonos tételek - Gleiche Teile - Identical parts										
Идентичные детали										
1	703.00									
2	703.02									
3										
4										
5										
6										

MR25135-7-0

Részlet Detail Detail Узел		1				MELLSŐ TENGYELY, TENGYELYSUKLÓ VORDERACHSKÖRPER, ACHSSCHENKEL FRONT BEAM, STEERING KNUCKLE ПЕРЕДНЯЯ ОСЬ, КУЛАК ПОВОРОТНЫЙ						Csoport Gruppe Group Группа		44	
Ábra Bild Fig. Фиг.	Alkatrész-szám Ersatzteilnummer Spare part number Номер детали	Megnevezés Benennung Designation Наименование	Össz. Alle All Общ	Változatok Varianten			Variants Варианты			Jel Not Note Зам.					
				1	2	3	4	5	6						
066	702.01-3102-027 406584	Hézagoló alátét Beilagscheibe Washer Шайба регулировочная v = 0.60 mm	x												
70	832.05-3102-004 313407	Persely Büchse Bushing Втулка	2												
071	832.05-3141-096 313420	Záródugó Gummistopfen Rubber plug Пробка	2												
73	ISO 1234 6,3x63-St 070326	Sasszeg Splint Cotter pin Шплинт разводной	2												
74	832.00-3102-017 375947	Koronás anya Kronenmutter Castle nut Корончатая гайка	2												
82	832.00-3102-013 375944	Orros tárcsa Nasenscheibe Tab washer Шайба с усиком 6,00 mm	X												
083	832.00-3102-014 375945	Orros tárcsa Nasenscheibe Tab washer Шайба с усиком 6,04 mm	X												
084	832.00-3102-015 375946	Orros tárcsa Nasenscheibe Tab washer Шайба с усиком 6,08 mm	X												
86	700.51-3102-046 204051	Cső Rohr Pipe Трубка	2												
Azonos tételek - Gleiche Teile - Identical parts															
Идентичные детали															
1	703.00														
2	703.02														
3															
4															
5															
6															

MR25135-7-0

Részlet Detail Detail Узел		1				MELLSŐ TENGYELY, TENGYELYSUKLÓ VORDERACHSKÖRPER, ACHSSCHENKEL FRONT BEAM, STEERING KNUCKLE ПЕРЕДНЯЯ ОСЬ, КУЛАК ПОВОРОТНЫЙ						Csoport Gruppe Group Группа		44	
Ábra Bild Fig. Фиг.	Alkatrész-szám Ersatzteilnummer Spare part number Номер детали	Megnevezés Benennung Designation Наименование	Össz. Alle All Общ.	Változatok Varianten			Variants Варианты			Jel Not Note Зам.					
				1	2	3	4	5	6						
95	702.20-3101-015 067519	Kikötőbak Poller Bracket Кронштейн	1												
96	ISO 8765 A- M20x1,5x150-10.9- 067536	Hatlapfejű csavar Sechskantschraube Hex. bolt Болт с шестигранной головкой	4												
97	ISO 2338 20m6x45-St 678615	Illesztőszeg Paßstift Dowel pin Штифт установочный	3												
100	702.20-3196-001 083324	Lérugótartó, bal Luftfederträger , links Suspention for air spring , left Держатель воздушной рессоры, левый	1												
0101	702.20-3196-002 083326	Lérugótartó, jobb Luftfederträger rechts Suspention for air spring, right Держатель воздушной рессоры, правый	1												
102	NORD-LOCK NL20 083452	Önbiztosító alátét Selbstsicherungsscheibe Self-lock washer Шайба самостопорная	8												
103	ISO 8676- M20x1,5x50-10.9-A 229079	Hatlapfejű csavar Sechskantschraube Hex. bolt Болт с шестигранной головкой	8												
0104	KNORR 0 265 050 130 090261	ABS érzékelő Drehzahlfühler ABS Revolution sensor) L = 1,0 m			2										
0105	KNORR II.16774 622616	Szorító hüvely Kupplungshülse Pressing sleeve			2										
0106	KNORR 190693 088365	Zsír Fett Grease Смазки			1										
Azonos tételek - Gleiche Teile - Identical parts															
Идентичные детали															
1	703.00														
2	703.02														
3															
4															
5															
6															

CSOPORT
GRUPPE 44
GROUP
ГРУППА

KERÉKAGY

RADNABE

WHEEL HUB

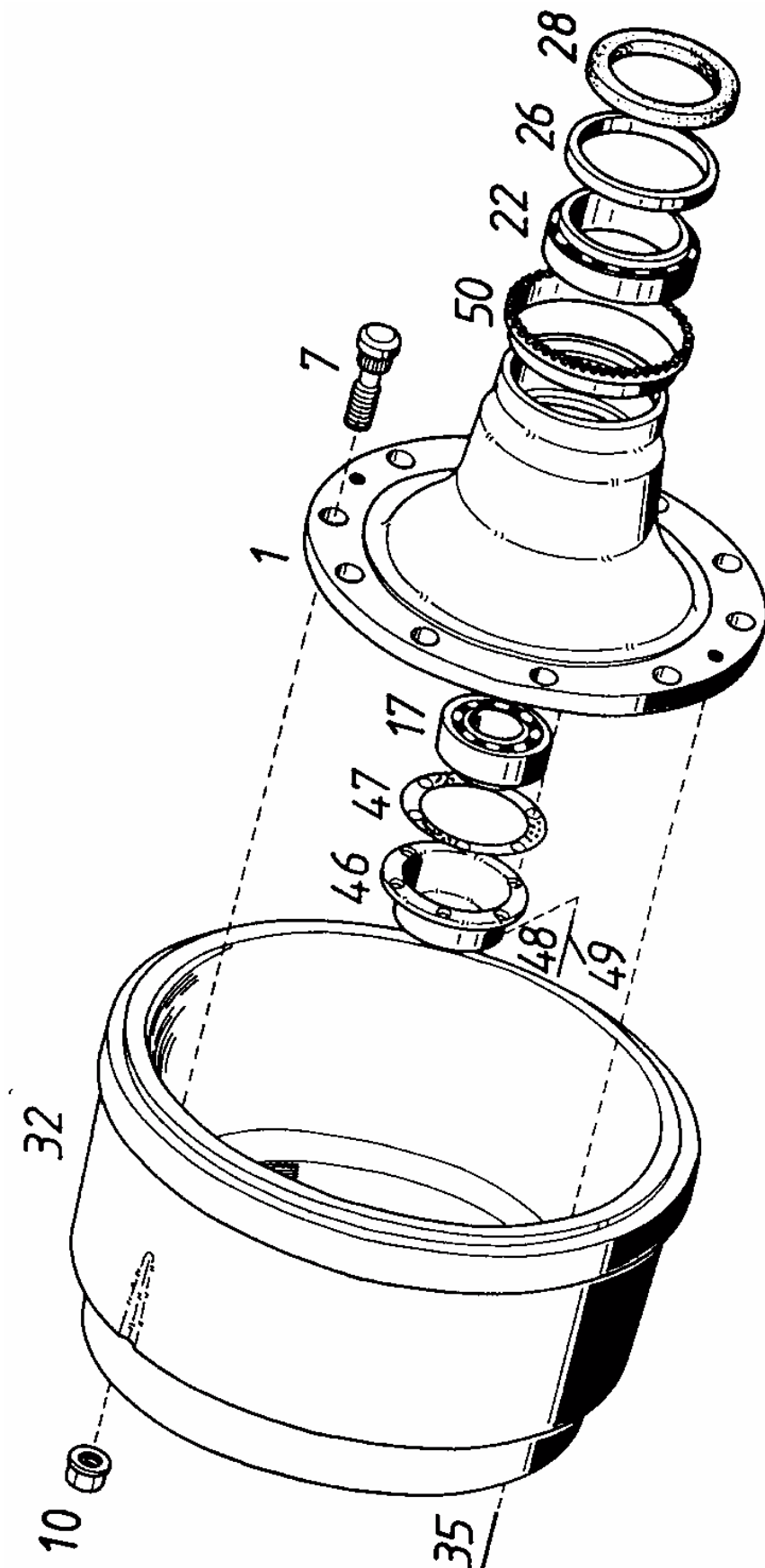
СТУПИЦА КОЛЕСА, ТОРМОЗНОЙ БАРАБАН

RÉSZLET
DETAIL 2
DETAIL
УЗЕЛ

CSOPORT
GRUPPE 44
GROUP
ГРУППА

KAT 531

RÉSZLET
DETAIL 2
DETAIL
УЗЕЛ



703-00-044

Részlet Detail Detail Узел		KERÉKAGY RADNABE WHEEL HUB СТУПИЦА КОЛЕСА, ТОРМОЗНОЙ БАРАБАН			Csoport Gruppe Group Группа		44			
Ábra Bild Fig. Фиг.	Alkatrészszám Ersatzteilnummer Spare part number Номер детали	Megnevezés Benennung Designation Наименование	Össz. Alle All Общ.	Változatok Varianten			Variants Варианты			Jel Not Note Зам.
				1	2	3	4	5	6	
1	832.05-3140-010 521054	Kerékagy (kiegyensúlyozva) Radnabe (ausgewuchtet) Wheel hub (balanced) Ступица колеса (балансирована)	2							
04	832.05-3140-001 313410	Kerékagy ö.á. Zsb. Radnabe Wheel hub assy. Ступица колеса в сборе Q: 1, 7	2							
7	832.00-3140-014 521048	Kerécsavar Radschraube Wheel bolt Колесная шпилька M18x1,5	20							
10	582.90-3140-005 380773	Kerékanya Radmutter Wheel nut Колесная гайка	20							
17	FAG 32310 A 656548	Kúpgörgős csapágy Kegelrollenlager Taper roller bearing Конический роликовый подшипник (Ø50/110x42,25)	2							5
22	FAG 528983 B 380157	Kúpgörgős csapágy Kegelrollenlager Taper roller bearing Конический роликовый подшипник (Ø70/130x57)	2							6
26	832.00-3140-024 380204	Távtartó Distanzhalter Spacer Распорка	2							
28	DIN 3761 AS 100x130x13 NB 391006	Tömítőgyűrű Dichtring Oil seal Тормозной барабан	2							
Azonos tételek - Gleiche Teile - Identical parts										
Идентичные детали										
1	703.00									
2	703.02									
3										
4										
5										
6										

MR25135-7-0

Részlet Detail Detail Узел		KERÉKAGY RADNABE WHEEL HUB СТУПИЦА КОЛЕСА, ТОРМОЗНОЙ БАРАБАН			Csoport Gruppe Group Группа					
2					44					
Ábra Bild Fig. Фиг.	Alkatrészszám Ersatzteilnummer Spare part number Номер детали	Megnevezés Benennung Designation Наименование	Össz. Alle All Общ.	Változatok Varianten			Variants Варианты			Jel Not Note Зам.
				1	2	3	4	5	6	
32	701.01-3141-031 214751	Fékdob Bremstrommel Brake drum Тормозной барабан	2							8
35	ISO 4017- M10x20-10.9 910194	Hatlapfejű csavar Sechskantschraube Hex. bolt Болт с шестигранной головкой	4							
46	832.00-3140-015 380201	Fedél Deckel Cover Крышка	2							
47	832.00-3140-016 380202	Tömítés Dichtung Gasket Прокладка	2							
48	ISO 4017 -M8x16-5.6 070572	Hatlapfejű csavar Sechskantschraube Hex. bolt Болт с шестигранной головкой	12							
49	MSZ 1612-8 K2 070232	Lapos rugós alátét Flachfederring Flat lock washer Шайба пружинное	12							
50	832.06-3140-009 313425	Gerjesztógyűrű Impulsring Impulse generating ring Кольцо датчика	2							
Azonos tételek - Gleiche Teile - Identical parts Идентичные детали										
1	703.00									
2	703.02									
3										
4										
5										
6										

MR25135-7-0

KAT540

CSOPORT
GRUPPE
GROUP
ΓΡΥΠΠΑ

44

FÉK

BREMSE

BRAKE

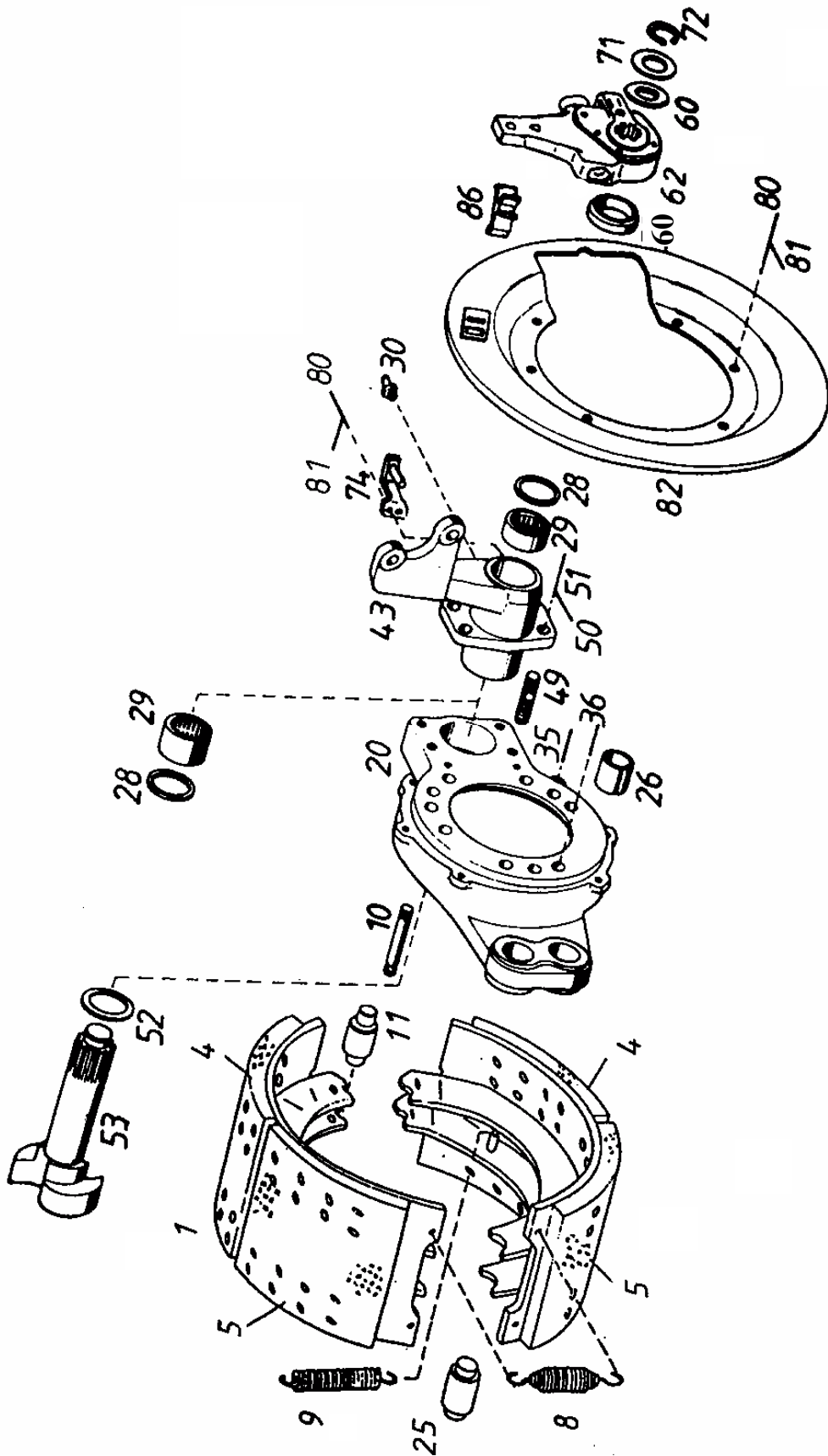
ТОРМИЗ

RÉSZLET
DETAIL
DETAIL
УЗЕЛ

3

CSOPORT
GRUPPE 44
GROUP
ГРУППА

KAT541
RÉSZLET
DETAIL 3
DETAIL
УЗЕЛ



Részlet Detail 3 Detail Узел		FÉK BREMSE BRAKE Тормоз			Csoport Gruppe 44 Group Группа					
Ábra Bild Fig. Фиг.	Alkatrészszám Ersatzteilnummer Spare part number Номер детали	Megnevezés Benennung Designation Наименование	Össz. Alle All Общ.	Változatok Varianten			Variants Варианты			Jel Not Note Зам.
				1	2	3	4	5	6	
1	860.04-3341-010 575225	Fékpofa ö.á. Zsb. Bremsbacke Brake shoe assy. Тормозная колодка в сборе Q: 03, 4, 5	4							8, 10
03	035861 954023	Féketét szegecs Bremsbelagniet Brake lining rivet Заклепка тормозной накладки	80							9
4	860.04-3341-013 633637	Féketét I. Bremsbelag I. Brake lining I. Тормозная накладка I. TEXTAR T0005	4							8, 10
5	860.04-3341-014 633638	Féketét II. Bremsbelag II. Brake lining II. Тормозная накладка II. TEXTAR T0005	4							8, 10
8	860.00-3341-040 588163	Fékpofa visszahúzó rugó, rövid Bremsbackenrückholfeder, kurz Brake shoe return spring, short Оттяная пружина колодок тормоза, короикая	4							
9	582.90-3141-045 379261	Fékpofa visszahúzó rugó, hosszú Bremsbackenrückholfeder, lang Brake shoe return spring, long Оттяная пружина колодок тормоза, длинная	4							
10	701.01-3141-046 214743	Rugótartó csap Federträgerbolzen Spring support pin Шип пружиннодержателя	4							
12	860.00-3341-050 300153	Fékpofa görgő, ö. á. Zsb. Bremsbackenrollen Brake shoe roller, assy. Ролик колодки тормоза в сборе Q: 013	4							
Azonos tételek - Gleiche Teile - Identical parts										
Идентичные детали										
1	703.00									
2	703.02									
3										
4										
5										
6										

MR25135-7-0

Részlet Detail Detail Узел		FÉK BREMSE BRAKE Тормоз		Csoport Gruppe Group Группа						
3				44						
Ábra Bild Fig. Фиг.	Alkatrészszám Ersatzteilnummer Spare part number Номер детали	Megnevezés Benennung Designation Наименование	Össz. Alle All Общ.	Változatok Varianten			Variants Варианты			Jel Not Note Зам.
				1	2	3	4	5	6	
013	BEIER NLD 24 31 04 HNBR 75 665188	Tömítőgyűrű Dichtring Oil seal Уплотнение	8							
20	703.00-3141-061 083560	Féktartó, bal ö. á. Zsb. Bremshalter, links Brake support, left assy. Суппорт тормоза, левый Q: 10, 26, 49	1							
021	703.00-3141-063 083562	Féktartó, jobb ö. á. Zsb. Bremshalter, rechts Brake support, right assy. Суппорт тормоза, правый Q: 10, 26, 49	1							
25	860.00-3341-043 535432	Fékpofa csapszeg Bremsbackenzapfen Brake shoe pin Палец колодок тормоза	4							
26	470.10-3310-085 619675	Persely Büchse Bushing Втулка	4							
28	SEMPERFORM A 42x55x8-NB 604053	Tömítőgyűrű Dichtring Oil seal Уплотнение	4							
29	RNA 4907 619670	Hengergörgős csapágy Zylinderrollenlager Cylindrical roller bearing Радиальный роликовый подшипник (Ø42x55x20)	2							
30	MSZ 374/4 GBNA 107 375937	Golyós zsírzógomb Kugelschmiernippel Ball grease fitting Пресс-масленка	2							
31	RNA 6907 619671	Hengergörgős csapágy Zylinderrollenlager Cylindrical roller bearing Радиальный роликовый подшипник (Ø42x55x36)	2							
Azonos tételek - Gleiche Teile - Identical parts Идентичные детали										
1	703.00									
2	703.02									
3										
4										
5										
6										

MR25135-7-0

Részlet Detail Detail Узел		FÉK BREMSE BRAKE Тормоз			Csoport Gruppe Group Группа					
3					44					
Ábra Bild Fig. Фиг.	Alkatrészszám Ersatzteilnummer Spare part number Номер детали	Megnevezés Benennung Designation Наименование	Össz. Alle All Общ.	Változatok Varianten			Variants Варианты			Jel Not Note Зам.
				1	2	3	4	5	6	
35	006.10-3140-007 504751	Hatlapfejű peremes csavar Sechskantschraube Bundschraube Hex. flanged bolt Болт с шестигранной головкой M16x1,5x40-6g	8							
36	470.00-3141-067 535419	Hatlapfejű peremes csavar Sechskantschraube Bundschraube Hex. flanged bolt Болт с шестигранной головкой M16x1,5x45-6g	8							
43	703.00-3141-071 083564	Fékmembrántartó, bal ö.á. Zsb. Membranhalter, links Air chamber bracket assy., left Кронштейн мембраны, левый в сборе Q: 28, 29, 31	1							
044	703.00-3141-073 083567	Fékmembrántartó, jobb ö.á. Zsb. Membranhalter, recht Air chamber bracket, right assy. Кронштейн мембраны, правый в сборе Q: 28, 29, 31	1							
49	470.00-3141-078 534399	Menetes csap Gewindezapfen Treaded pin Резьбовой штифт	8							
50	MSZ 1612-14 K2 070235	Lapos rugós alátét Flachfederring Flat lock washer Шайба пружинная плоская	8							
51	ISO 8673- M14x1,5-10 214664	Hatlapú anya Sechskantmutter Hex. nut Гайка шестигранная	8							
52	007.10-3341-055 359164	Távtartó Distanzhalter Spacer Распорка	2							
Azonos tételek - Gleiche Teile - Identical parts										
Идентичные детали										
1	703.00									
2	703.02									
3										
4										
5										
6										

MR25135-7-0

Részlet Detail 3 Detail Узел		FÉK BREMSE BRAKE Тормоз			Csoport Gruppe Group Группа 44					
Ábra Bild Fig.	Alkatrészszám Ersatzteilnummer Spare part number	Megnevezés Benennung Designation	Össz. Alle All	Változatok Varianten			Variants Варианты			Jel Not Note
				1	2	3	4	5	6	
53	703.20-3141-051 067544	Fékkulcs, bal Bremsnockenwelle, links Camshaft, left Кулак тормоза разжимной, левый	1							
054	703.20-3141-052 067545	Fékkulcs, jobb Bremsnockenwelle, rechts Camshaft, right Кулак тормоза разжимной, правый	1							
59	831.02-3341-162 365199	Állítólemez Einstellblech Shim v = 0,5 mm Пластина регулировочная	2							
60	632.09-3141-056 584144	Távtartó Distanzhalter Spacer Распорка	X							
62	MOM 2398-906 604015	Automatikus utánállítású fékkar, bal Gestängesteller mit automatischer Nachstellung, links Automatic slack adjuster, left Автоматически подрегулируемый рычаг тормоза, левый Q : 0118	1							
063	MOM 2398-907 604016	Automatikus utánállítású fékkar, jobb Gestängesteller mit automatischer Nachstellung, rechts Automatic slack adjuster, right Автоматически подрегулируемый рычаг тормоза, правый Q : 0118	1							
71	843.85-3341-059 582624	Távtartó Distanzhalter Spacer Распорка								
72	MSZ 232-34 827158	Rögzítőgyűrű tengelyhez Sicherunsring für Welle Snap ring Кольцо стопорное наружное	2							
74	832.00-3141-102 318002	Ütköző, bal Anschlag, links Stop, left Упор левый, левый	1							
Azonos tételek - Gleiche Teile - Identical parts Идентичные детали										
1	703.00									
2	703.02									
3										
4										
5										
6										

MR25135-7-0

Részlet Detail 3 Detail Узел		FÉK BREMSE BRAKE ТОРМОЗ			Csoport Gruppe 44 Group Группа					
Ábra Bild Fig. Фиг.	Alkatrészszám Ersatzteilnummer Spare part number Номер детали	Megnevezés Benennung Designation Наименование	Össz. Alle All Общ.	Változatok Varianten			Variants Варианты			Jel Not Note Зам.
				1	2	3	4	5	6	
077	832.00-3141-106 318005	Ütköző, jobb Anschlag, rechts Stop, right Упор левый, правый	1							
80	ISO 4017 -M8x16-5.6 070572	Hatlapfejű csavar Sechskantschraube Hex. bolt Болт с шестигранной головкой	12							
81	MSZ 1612-8 K2 070232	Lapos rugós alátét Flachfederring Flat lock washer Шайба пружинная плоская	12							
82	470.00-3141-082 535404	Féktakarólemezt, bal Bremsabdeckblech, links Dust shield, left Шитт тормоза, левый	1							
083	470.00-3141-084 535405	Féktakarólemezt, jobb Bremsabdeckblech, rechts Dust shield, right Шитт тормоза, правый	1							
86	007.10-3341-069 360480	Gumidugó Gummistopfen Rubber plug Пробка резиновая	2							
0118	MOM 2393-1032 370132	Állítólap Stellplatte Adjusting plate Пластинка регулировочная E = 30 mm	2							
Azonos tételek - Gleiche Teile - Identical parts										
Идентичные детали										
1	703.00									
2	703.02									
3										
4										
5										
6										

MR25135-7-0

CSOPORT
GRUPPE 44
GROUP
ГРУППА

NYOMTÁVRÚD

SPURSTANGE

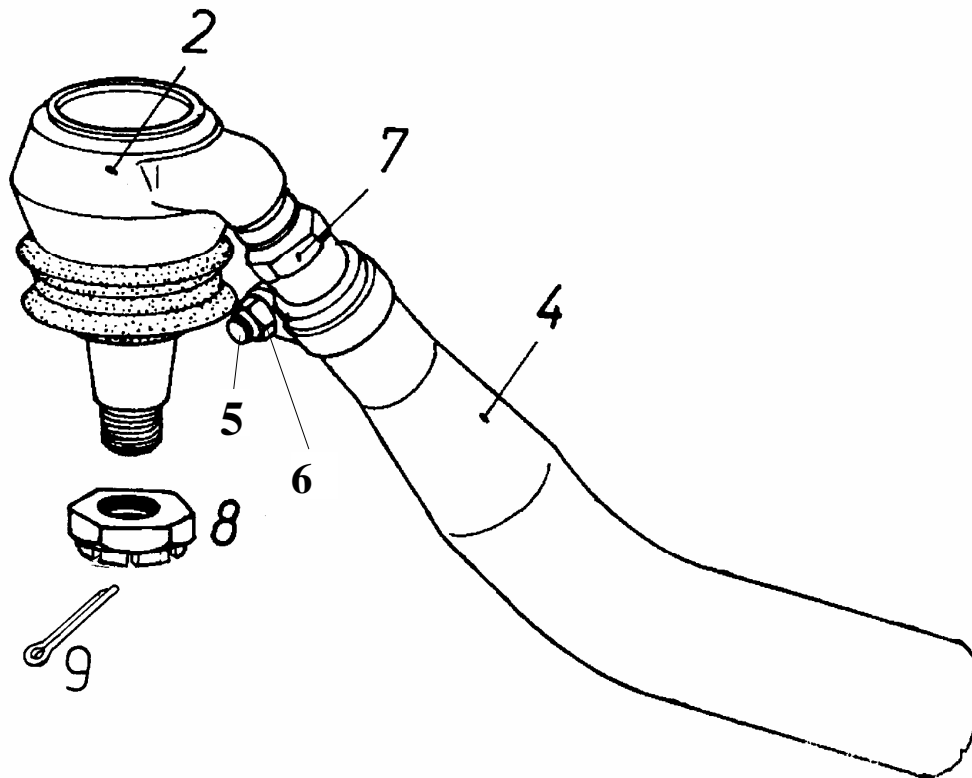
TIE-ROD

ПОПЕРЕЧНАЯ РУЛЕВАЯ ТЯГА

RÉSZLET
DETAIL 5
DETAIL
УЗЕЛ

CSOPORT 44
GRUPPE
GROUP
ГРУППА

KAT581
RÉSZLET 5
DETAIL
DETAIL
УЗЕЛ



702-21-04

Részlet Detail 5 Detail Узел		NYOMTÁVRÚD SPURSTANGE TIE-ROD ПОПЕРЕЧНАЯ РУЛЕВАЯ ТЯГА			Csoport Gruppe 44 Group Группа					
Ábra Bild Fig. Фиг.	Alkatrészszám Ersatzteilnummer Spare part number Номер детали	Megnevezés Benennung Designation Наименование	Össz. Alle All Общ.	Változatok Varianten			Variants Варианты			Jel Not Note Зам.
				1	2	3	4	5	6	
01	LEMFÖRDER 035 360 002 870 754360	Nyomtávrúd ö.á. Zsb. Spurstange Tie-rod assy. Поперечная рулевая тяга в сборе □: 2 - 9	1							
03		Gömbcsuklófej, jobb Kugelgelenkkopf, rechts Ball joint head, right Шаровая головка правая Q: 8, 9	1							
4		Nyomtávrúd bilincssel Spurstange mit Schelle Tie-rod with clamps Поперечная рулевая тяга с бугелями Q: 5, 6	1							
5	DIN 960- M14x1,5x80-10.9	Hatlapfejű csavar Sechskantschraube Hex. bolt Болт с шестигранной головкой	1							
6	DIN 980- M14x1,5-10	Önbiztosító rögzítő anya Selbstsicherungsmutter Self-lock nut Гайка самостопорная	1							
7		Menetes hüvely Gewindehülse Threaded sleeve Разъёмной втулка	1							
8	DIN 937 M20x1,5-17H	Alacsony koronásanya Flachkronenmutter Low castle nut Гайка низкая корончатая	2							
9	ISO 1234-4x36 ST	Sasszeg Splint Cotter pin Шплинт разводной	2							
Azonos tételek - Gleiche Teile - Identical parts										
Идентичные детали										
1	703.00									
2	703.02									
3										
4										
5										
6										

CSOPORT	
GRUPPE	44
GROUP	
ΓΡΥΠΠΑ	

FÉKMEMBRÁN

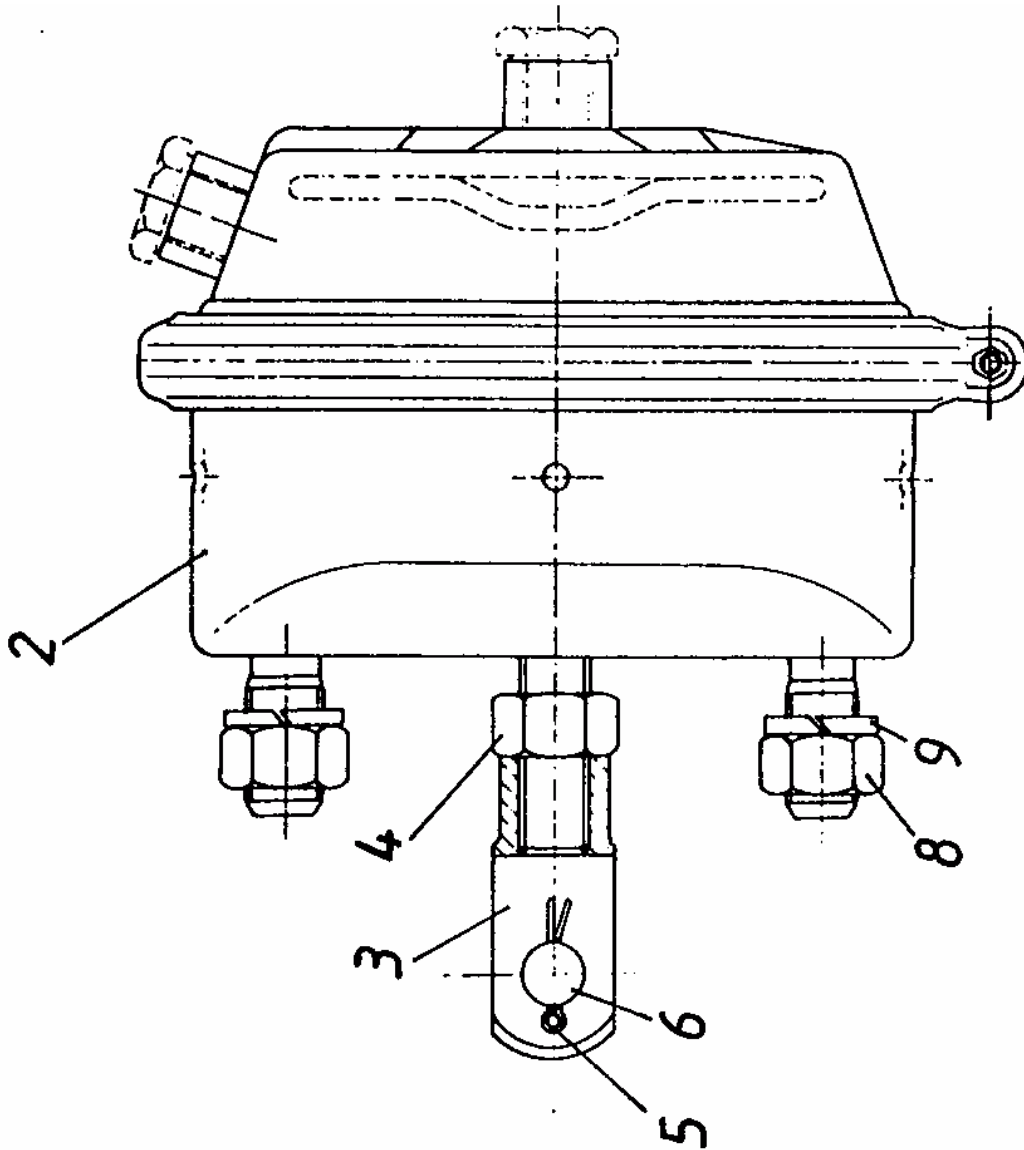
BREMSMEMBRAN

AIR CHAMBER

RÉSZLET	
DETAIL	5
DETAIL	
УЗЕЛ	

CSOPORT
GRUPPE 44
GROUP
ГРУППА

KAT591
RÉSZLET
DETAIL 5
DETAIL
УЗЕЛ



701-02-05

Részlet Detail Узел		FÉKMEMBRÁN BREMSMEMBRAN AIR CHAMBER МЕМБРАН			Csoport Gruppe Group Группа					
5					44					
Ábra Bild Fig. Фиг.	Alkatrészszám Ersatzteilnummer Spare part number Номер детали	Megnevezés Benennung Designation Наименование	Össz. Alle All Общ.	Változatok Varianten		Variants Варианты				Jel Not Note Зам.
				1	2	3	4	5	6	
01	703.00-3141-0110 083570	Fékmembrán ö. á. Zsb. Bremsmembran Air chamber assy. Мембран в сборе □: 2 - 9	2							
2	WABCO 423 106 900 0 638255	Fékmembrán Bremsmembran 24" Air chamber Мембран	2							
3	H18.0-3804-0182 381431	Villásfej Gabelkopf Straddle-head Вильчатый шляпка	2							
4	ISO 8675 M16x1,5 -05 901239	Hatlapú anya Sechskantmutter Hex. nut Гайка шестигранная	2							
5	ISO 1234-4x25-St 636854	Sasszeg Splint Cotter pin Шплинт разводной	2							
6	ISO 2341- B-14x40x31-St 886158	Csapszeg Bolzen Pin Палец	2							
8	ISO 8673 M16x1,5 -8 634921	Hatlapú anya Sechskantmutter Hex. nut Гайка шестигранная	4							
9	MSZ 1612 16K2 876131	Rugós alátét Federring Lock washer Кольцо пружинное	4							
010	893 011 710 4 754368	Zárócsavar Plug Schrew bolt Стопорный болт M16x1,5	1							
011	811 401 057 4 754369	Tömítőgyűrű Dichtring Oil seal Уплотнение A16x20	1							
Azonos tételek - Gleiche Teile - Identical parts Идентичные детали										
1	703.00									
2	703.02									
3										
4										
5										
6										

JEL NOTIZ NOTE ЗАМЕ	MEGJEGYZÉSEK BEMERKUNGEN REMARKS ПРИМЕЧАНИЕ	CSOPORT GRUPPE 44 GROUP ГРУППА
1	<p>Alkalmazása esetén a 059 tétel elmarad. Bei Verwendung entfällt die Pos. 059. In case of its application item 059 is left out. В случае э применения позиция 059 не применяется.</p>	
2	<p>Alkalmazása esetén a 58 tétel elmarad. Bei Verwendung entfällt die Pos. 58 In case of its application item 58 is left out. В случае э применения позиция 58 не применяется.</p>	
3	<p>Alkalmazása esetén a 061 tétel elmarad. Bei Verwendung entfällt die Pos. 061 In case of its application item 061 is left out. В случае э применения позиция 061 не применяется.</p>	
4	<p>Alkalmazása esetén a 60 tétel elmarad. Bei Verwendung entfällt die Pos. 60 In case of its application item 60 is left out. В случае э применения позиция 60 не применяется.</p>	
5	<p>32310 SKF (604137), 32310 TIMKEN (656549), 32310 JR KOYO (678633) KÚPGÖRGŐS CSAPÁGY is csereszabatosan beépíthető. 32310 SKF (604137), 32310 TIMKEN (656549), 32310 JR KOYO (678633) KEGELROLLENLAGER kann auch austauschbar eingebaut werden. 32310 SKF (604137), 32310 TIMKEN (656549), 32310 JR KOYO (678633) taper ROLLER BEARING is interchangeably installable. Становка КОНИЧЕСКОГО РОЛИКОВОГО ПОДШИПНИКА типа 32310 SKF (604137), 32310 JR KOYO (678633) разрешается.</p>	
6	<p>331933 SKF (604041) KÚPGÖRGŐS CSAPÁGY is csereszabatosan beépíthető. 331933 SKF (604041) KEGELROLLENLAGER kann auch austauschbar eingebaut werden. 331933 SKF (604041) TAPER ROLLER bearing is interchangeably installable. Становка КОНИЧЕСКОГО РОЛИКОВОГО ПОДШИПНИКА типа 331933 SKF (604041) разрешается.</p>	
8	<p>Csak RÁBA Védjeggyel ellátott FÉKDOBOK, FÉKPROFÁK és a RÁBA által jóváhagyott FÉKBETÉTEK alkalmazása esetén vállal a RÁBA garanciális és termékefelelősségi kötelezettséget. Die Produkthaftung und die Garatieverpflichtungen werden von RÁBA nur beim Einbau der mit RÁBA - Firmenzeichen versehen BREMSTROMMEL und BREMSBACKEN serie durch RÁBA Freigegeben BREMSBELAGE übernommen. RÁBA takes warranty and product responsibility commitments only if BRAKE DRUM and BRAKE SHOES marked by RÁBA Trademark and BRAKE LINING approved by RÁBA are used. РАБА несет ответственность за качество и гарантийные обязательства только при использовании ТОРМОЗНЫХ НАКЛАДОК, одобренных рабой, и ТОРМОЗНЫХ БАРАБАНОВ и ТОРМОЗНАЯ КОЛОДКА с заводской Маркой РАБА.</p>	
9	<p>A raktári készlettől függően a 007.10-3341-012 / 368701/ FÉKBETÉT SZEGECS is beépíthető. Ab ahangigkeit von Lagerbestand können BREMSBELAGNIET 007.10-3341-012 / 368701/ austauschbar eingebaut werden. Depending on stock BRAKE LINING RIVET No. 007.10-3341-012 / 368701/ can also be interchangeably installable. В зависимости от складского запаса для сборки допускается применять ЗАКЛЕПКА ТОРМОЗНОЙ НАКЛАДКИ" типа но. 007.10-3341-012 (368701)</p>	

JEL NOTIZ NOTE ЗАМЕ	MEGJEGYZÉSEK BEMERKUNGEN REMARKS ПРИМЕЧАНИЕ	CSOPORT GRUPPE 44 GROUP ГРУППА
10	<p>Raktári készlettől függően a 865.01-3341-010 (545267) FÁKROFA Ö.Á., 860.01-3341-013 JURID 538 (627158) FÉKBETÉT és a 865.01-3341-014 JURID 538 (627159) FÉKBETÉT is beépíthető.</p> <p>Ab ahangigkeit von Lagerbestand können ZSB. BREMSBACKE 865.01-3341-010 (545267), BREMSBELAG I. 860.01-3341-013 JURID 538 (627158), BREMSBELAG I. 860.01-3341-014 JURID 538 (627159) austauschbar eingebaut werden.</p> <p>Depending on stock BRAKE SHOE ASSY No 865.01-3341-010 (545267), BRAKE LINING I No. 865.01-3341-013 JURID 538 (627158), BRAKE LINING I No. 865.01-3341-014 JURID 538 (627159) can also be interchangeably installable.</p> <p>В зависимости от складского запаса для сборки допускается применять 865.01-3341-010 (545267) ТОРМОЗНАЯ КОЛОДКА В СБОРЕ, 860.01-3341-013 JURID 538 (627158) ТОРМОЗНАЯ НАКЛАДКА.и 865.01-3341-014 JURID 538 (627159) ТОРМОЗНАЯ НАКЛАДКА .</p>	

SZÁMINDEX
NUMMERNVERZEICHNIS
NUMERICAL INDEX
ЦИФРОВОЙ ИНДЕКС

ALKATRÉSZ-SZÁM ERSATZTEILNUMMER SPARE PART NUMBER Но. ДЕТАЛИ	/ TÖRZSSZÁM / / STAMMNUMMER / / FILE NUMBER / ИДЕНТИФИКАЦИОН. Но	CSOPORT GRUPPE GROUP ГРУППА	RÉSZLET DETAIL DETAIL УЗЕЛ	ÁBRASZ. ABB.NR. FIG.NR. Но. ФИГ
1		2	3	4
006.10-3140-007	504751		3	35
007.10-3341-055	359164		3	52
007.10-3341-069	360480		3	86
035861	954023		3	03
470.00-3141-067	535419		3	36
470.00-3141-078	534399		3	49
470.00-3141-082	535404		3	82
470.00-3141-084	535405		3	083
470.10-3310-085	619675		3	26
582.90-3140-005	380773		2	10
582.90-3141-045	379261		3	9
632.09-3141-056	584144		3	60
700.51-3102-046	204051		1	86
701.01-3141-031	214751		2	32
701.01-3141-046	214743		3	10
701.02-3197-004	343868		1	41
702.01-3102-024	406581		1	63
702.01-3102-025	406582		1	064
702.01-3102-026	406583		1	065
702.01-3102-027	406584		1	066
702.20-3101-002	067517		1	1
702.20-3101-003	067525		1	27
702.20-3101-015	067519		1	95
702.20-3102-032	067530		1	55
702.20-3102-041	067537		1	31
702.20-3102-051	067520		1	46
702.20-3102-052	067521		1	049
702.20-3102-053	067522		1	38
702.20-3196-001	083324		1	100
702.20-3196-002	083326		1	0101
703.00-3100-000	083353		0	01
703.00-3141-0110	083570		5	01
703.00-3141-061	083560		3	20
703.00-3141-063	083562		3	021
703.00-3141-071	083564		3	43
703.00-3141-073	083567		3	044
703.20-3102-005	067541		1	4
703.20-3141-051	067544		3	53
703.20-3141-052	067545		3	054
811 401 057 4	754369		5	011
831.02-3341-162	365199		3	59
832.00-3101-004	375910		1	60
832.00-3101-005	375911		1	62
832.00-3102-013	375944		1	82
832.00-3102-014	375945		1	083
832.00-3102-015	375946			084
832.00-3102-017	375947			74
832.00-3140-004	521048		2	7
832.00-3140-015	380201		2	46
832.00-3140-016	380202		2	47

MR25135-9-0

SZÁMINDEX
NUMMERNVERZEICHNIS
NUMERICAL INDEX
ЦИФРОВОЙ ИНДЕКС

ALKATRÉSZ-SZÁM ERSATZTEILNUMMER SPARE PART NUMBER Но. ДЕТАЛИ	/ TÖRZSSZÁM / / STAMMNUMMER / / FILE NUMBER / ИДЕНТИФИКАЦИОН. Но	CSOPORT GRUPPE GROUP ГРУППА	RÉSZLET DETAIL DETAIL УЗЕЛ	ÁBRASZ. ABB.NR. FIG.NR. Но. ФИГ
1		2	3	4
832.00-3140-024	380204		2	26
832.00-3141-102	318002		3	74
832.00-3141-106	318005		3	077
832.05-3102-004	313407		1	70
832.05-3140-001	313410		2	04
832.05-3140-010	521054		2	1
832.05-3141-096	313420		1	071
832.06-3140-009	313425		2	50
832.45-3101-006	508527		1	58
832.45-3101-007	517746		1	059
832.45-3101-008	517745		1	061
840.00-3102-023	395254		1	25
840.00-3102-041	395260		1	30
840.00-3102-042	395261		1	29
843.85-3341-059	582624		3	71
860.00-3341-040	588163		3	8
860.00-3341-043	535432		3	25
860.00-3341-050	300153		3	12
860.04-3341-010	575225		3	1
860.04-3341-013	633637		3	4
860.04-3341-014	633638		3	5
893 011 710 4	754368		5	010
932.00-3102-054	535994		1	042
BEIER NLD 24 31 04 HNBR 75	665188		3	013
DIN 3761 AS 100x130x13 NB	391006		2	28
DIN 937 M20x1,5-17H			4	8
DIN 960-M14x1,5x80-10.9			4	5
DIN 980-M14x1,5-10			4	6
FAG 32310 A	656548		2	17
FAG 528983 B	380157		2	22
H18.0-3804-0182	381431		5	3
ISO 1234 6,3x63-St	070326		1	73
ISO 1234-4x25-St	636854		5	5
ISO 1234-4x36 ST			4	9
ISO 2338 20m6x45-St	678615		1	97
ISO 2341-B-14x40x31-St	886158		5	6
ISO 4017-M10x20-10.9	910194		2	35
ISO 4017-M8x16-5.6	070572		2	48
ISO 4017-M8x16-5.6	070572		3	80
ISO 4017-M8x20-10.9	214777		1	34
ISO 8673-M14x1,5-10	214664		3	51
ISO 8673-M16x1,5-8	634921		5	8
ISO 8675-M16x1,5-05	214663		1	57
ISO 8675-M16x1,5-05	901239		5	4
ISO 8676-M20x1,5x50-10.9-A	229079		1	103
ISO 8765 A-M20x1,5x150-10.9	067536		1	96
LEMFÖRDER 035 360 002 870	754360		4	01
KNORR 0 265 050 130	090261		1	0104
KNORR II.16774	622616		1	0105

MR25135-9-0

